

Povzetek projekta Po kreativni poti do znanja 2017 – 2020, 2. odpiranje,
za namen objave in predstavitve na spletni strani sklada

1. Polni naslov projekta: Razvoj aplikacije za zbiranje odsluženega lesa

- **V katero področje na prvi klasifikacijski ravni KLASIUS-P-16 se uvršča projekt glede na vsebinsko zasnovo (neustrezno področje izbrišite):**

- 00 - Osnovne in splošne izobraževalne aktivnosti/izidi
- 01 - Izobraževalne znanosti in izobraževanje učiteljev
- 02 - Umetnost in humanistika
- 03 - Družbene vede, novinarstvo in informacijska znanost
- 04 - Poslovne in upravne vede, pravo
- 05 - Naravoslovje, matematika in statistika**
- 06 - Informacijske in komunikacijske tehnologije (IKT)
- 07 - Tehnika, proizvodne tehnologije in gradbeništvo
- 08 - Kmetijstvo, gozdarstvo, ribištvo in veterinarstvo
- 09 - Zdravstvo in socialna varnost
- 10 - Transport, varnost, gostinstvo in turizem, osebne storitve

2. V sodelovanju z: (navede se univerza oz. samostojni visokošolski zavod, ki je prijavil projekt in članica, ki je nosilka projekta ter partner/ja – podjetje/ji oz. organizacija, ki je/sta bilo/i vključeno/i v projekt)

UP Fakulteta za matematiko, naravoslovje in informacijske tehnologije, M SORA, trgovina in proizvodnja, d.d. ter InnoRenew CoE Center odličnosti za raziskave in inovacije na področju obnovljivih materialov in zdravega bivanjskega okolja.

3. Besedilo:

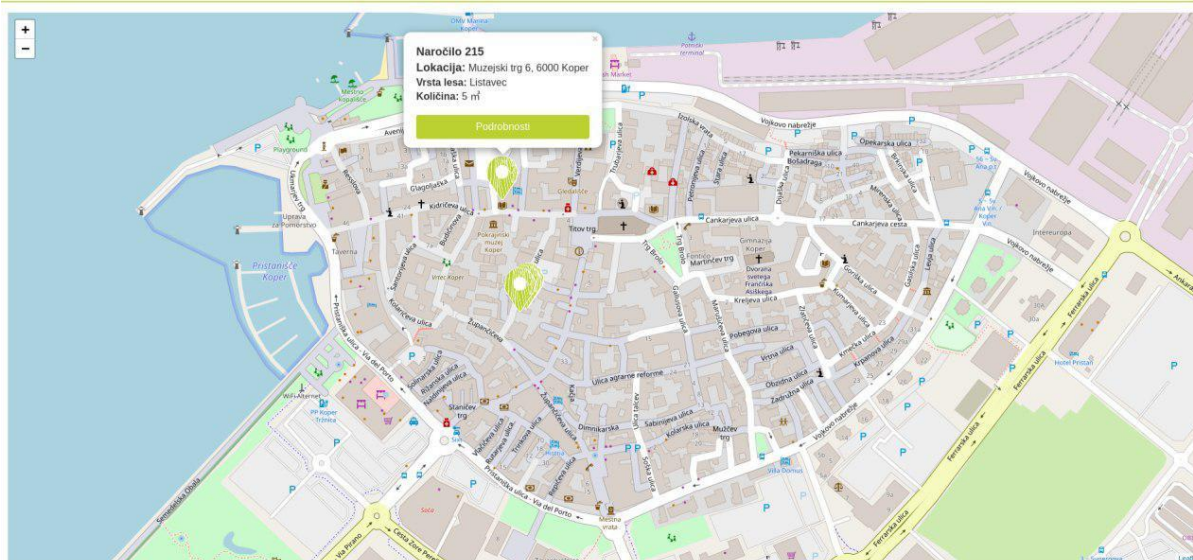
- **Opreделите problem, ki se je razreševal tekom izvajanja projekta**

Sistem RecAPpture agregira podatke o lokacijah, tipu in količini odsluženega lesa. S pomočjo informacij, se lahko podjetje odloči odslužen les ponovno uporabiti. Vendar je pred ponovno rabo odslužen les potrebno sortirati (velikost, vrsta, itd..) in dekontaminirati (odstraniti lak, barve in ostale materijale kot so plastika, kovina, itd.). Postopek dekontaminacije in sortiranja podjetju predstavlja strošek, medtem ko je odslužen les lahko profit. Logistika, ki odslužen les pripelje v podjetje je tudi strošek. Vprašanje, ki smo si ga v projektu zastavili je ali potencialen dobiček uporabe odsluženega lesa presega vse predvidene stroške.

- **Opišite potek reševanja problema oz. kratek povzetek projekta**

Reševanje problema lahko razdelimo v tri kategorije.

1. Podatkovna zbirka.



Študentje so bili zadolženi za popis vse ponudnikov logističnih storitev in prodobivanje ponudb, da bi ocenili strošek prevoza, nalaganje in razlaganja odpadnega lesa v posamezni regiji Slovenije.

2. Mobilna in spletna aplikacija

Študentje so dodali manjkajoče funkcionalnosti v mobilno aplikacijo s pomočjo katere sistem zbira lokacije odpadnega lesa. Dopolnili so spletno aplikacijo in sistem tako, da lahko podjetju MSORA na pregleden način prikažemo rezultate optimizacije.

3. Modeliranje

Skupina je razvila matematičen model, ki optimizira obisk lokacij, kjer v sistemu prijavljen odslužen les. Model prikaže le tiste poti, kjer je predviden donos na podlagi količine večji kot predvideni stroški prevoza.

- Navedite in opišite rezultate projekta ter njihov doprinos k družbeni koristnosti

Doprinos je mobilna aplikacija, ki je prosto dostopna in jo lahko kdorkoli uporabi, če je lastnik odsluženega lesa in ne želi za odvoz poskrbeti sam. V primeru, da bo MSORA razvoj sistema nadaljevala upamo, da bo na ta način manj divjih odlagališč in ne legalnih kurišč dekontaminiranega lesa.

4. Priloge:

- Slikovno gradivo: Priložite vsaj dve sliki npr. sliko končnega produkta, sliko študentov pri delu na projektu, sliko s sestankov ipd. Pri pošiljanju slik bodite pozorni, v kolikor



gre za končni produkt, da bo zadoščeno zahtevam glede informiranja in obveščanja (ustrezni logotipi itd.).

Development of an app for collecting discarded wood (RecAPPture, RecAPPture 2.0)

